

Appenzeller-Systemhaus „ Filder plus2 “



Sonnenfänger

Dieses Systemhaus wird nach klaren ökologischen Grundsätzen geplant und konsequent in die Tat umgesetzt. Das voll unterkellerte Haus mit vorbildlicher Energietechnik besticht durch sein Raumprogramm.

Natürliche Materialien in Konstruktion und Ausbau tragen zum speziellen Wohngefühl bei. Die passive Sonnenenergienutzung, über die grosszügigen nach Süden ausgerichteten Fenster, unterstützen den Energiehaushalt. Optional können Sonnenkollektoren, die weitere Unterstützung für Heizung und Warmwasser bieten auf dem Dach platziert werden.

In diesem Wohlfühlhaus hat das Licht einen hohen Stellenwert und der Übergang vom Wohnraum in den Garten ist fließend.

Leben und Wohnen im Einklang mit der Natur.



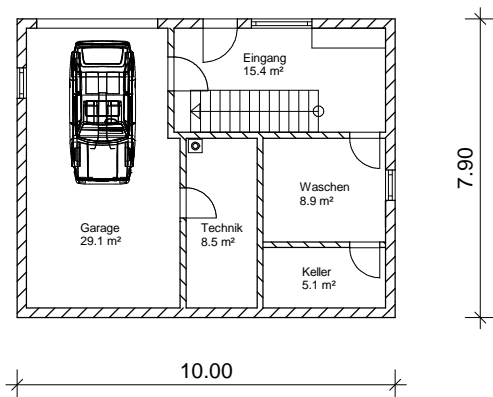
Kontakt und Infos:

Franz Ulmann + Partner GmbH
Neuenalpstr. 12
CH-9050 Appenzell Eggerstanden
071 787 43 33
info@franz-ulmann.ch
www.franz-ulmann.ch

MINERGIE®
Mehr Lebensqualität, tiefer Energieverbrauch
Meilleure qualité de vie, faible consommation d'énergie
FACHPARTNER

Geschosse / Raumkonzept

Untergeschoss

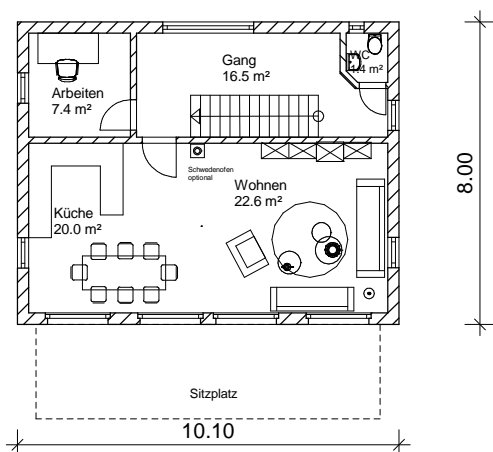


Raumkonzept UG:

Garage	29.1 m ²
Eingang	15.4 m ²
Waschen	8.9 m ²
Keller	5.1 m ²
Technik	8.5 m ²

Nettogeschoss	67.0 m ²
Bruttogeschoss	79.0 m ²

Erdgeschoss

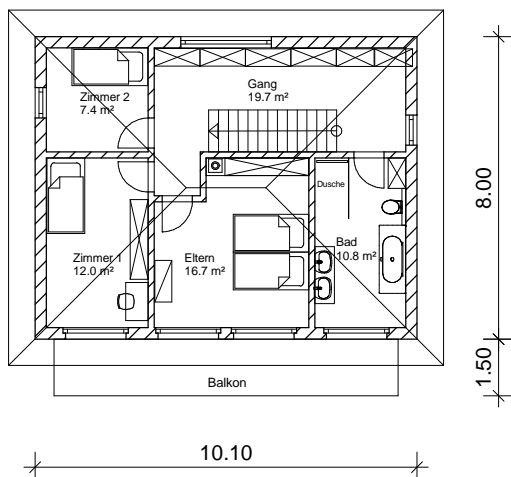


Raumkonzept EG:

Wohnen	22.6 m ²
Küche	20.0 m ²
Gang	16.5 m ²
Arbeiten	7.4 m ²
WC	1.4 m ²

Nettogeschoss	67.9 m ²
Bruttogeschoss	81.0 m ²

Obergeschoss



Raumkonzept OG:

Eltern	16.7 m ²
Zimmer 1	12.0 m ²
Zimmer 2	7.4 m ²
Bad WC	10.8 m ²
Gang	19.7 m ²

Nettogeschoss	66.6 m ²
Bruttogeschoss	81.0 m ²

Balkon	13.5 m ²
--------	---------------------

Total	
Nettogeschoss	201.5 m ²

Umbauter Raum	
SIA 116	753 m ³

Filder plus2