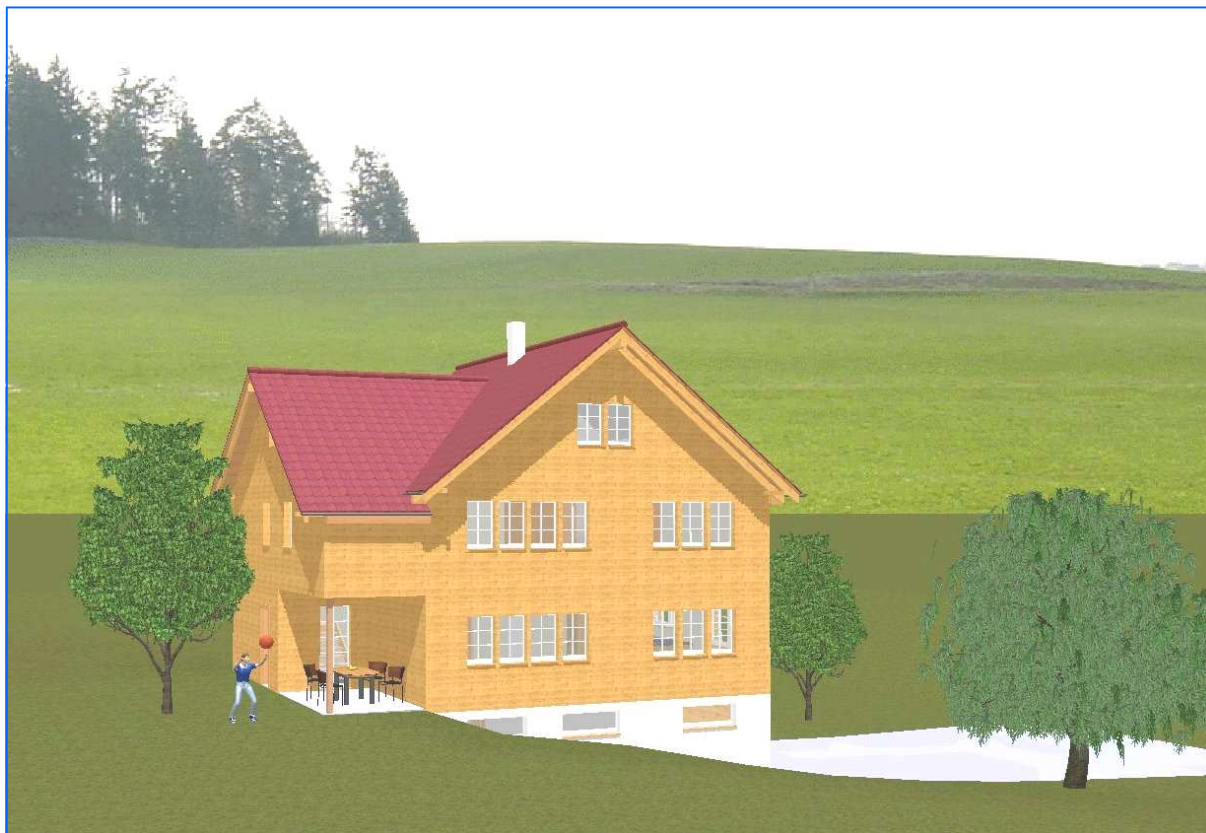


Appenzeller-Systemhaus „Marwies plus2“



Marwies - der Erweiterungskünstler

Dieses Appenzeller Haus fühlt sich wohl in der ländlichen Umgebung. Die typischen Holzfassaden stehen mit den in der Nähe nachwachsenden Fichtenwäldern im Einklang.

Eine überzeugende Konstruktionslösung, nicht nur aus ökonomischen und ästhetischen, sondern auch aus ökologischen Gründen. Die homogene Gebäudehülle sorgt für ein gesundes und angenehmes Wohnklima.

Das grosszügige Raumkonzept lässt sich auf vielfältige Weise anpassen. Im Dachgeschoss sind zwei zusätzliche Zimmer eingebaut. Die Treppenanlage ist entsprechend erweitert.

Weitere Optionen bieten sich bei der Innengestaltung.

Ein kompaktes, flexibles Wohnhaus mit traditionellen Elementen aussen und modernem Ausbau innen.



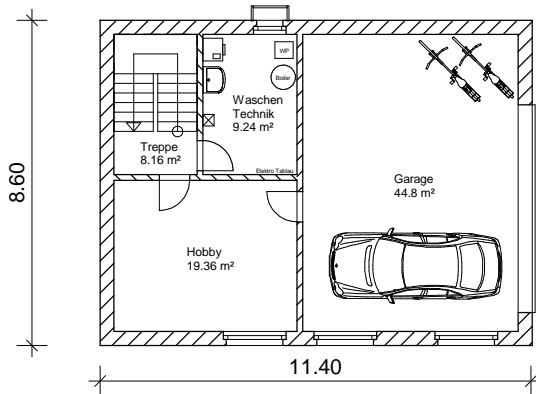
Kontakt und Infos:

Franz Ulmann + Partner GmbH
Neuenalpstr. 12
CH-9050 Appenzell Eggerstanden
071 787 43 33
info@franz-ulmann.ch
www.franz-ulmann.ch



Geschosse / Raumkonzept

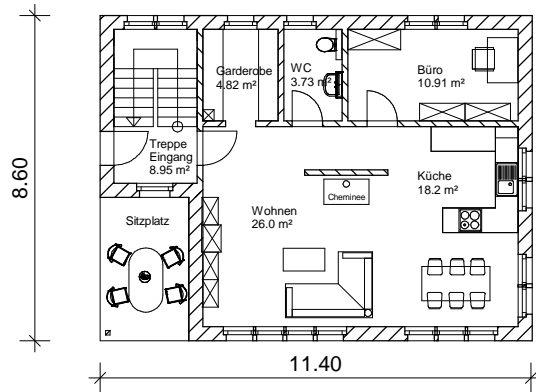
Untergeschoss



Raumkonzept UG:

Garage	44.8 m ²
Hobby	19.3 m ²
Waschen	9.2 m ²
Treppe	8.1 m ²
Nettogeschoss	81.4 m²
Bruttogeschoss	98.0 m²

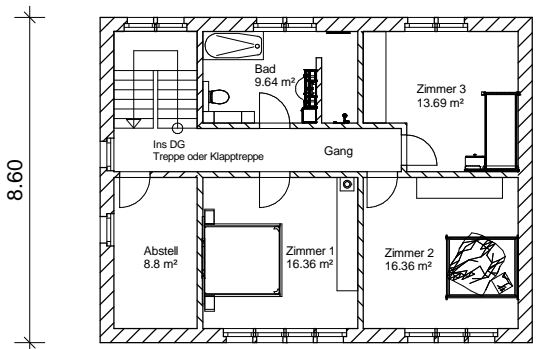
Erdgeschoss



Raumkonzept EG:

Wohnen	26.0 m ²
Küche	18.2 m ²
Büro	10.9 m ²
WC	3.7 m ²
Garderobe	4.8 m ²
Eingang	8.9 m ²
Sitzplatz	8.9 m ²
Nettogeschoss	81.4 m²
Bruttogeschoss	98.0 m²

Obergeschoss



Raumkonzept OG:

Zimmer 1	16.3 m ²
Zimmer 2	16.3 m ²
Zimmer 3	13.7 m ²
Bad, DU WC	9.6 m ²
Gang	8.6 m ²
Abstell	8.8 m ²
Nettogeschoss	73.3 m²
Bruttogeschoss	98.0 m²

Raumkonzept DG

Zimmer 4	15.9 m ²
Zimmer 5	17.6 m ²
Gang / Treppe	16.8 m ²

Nettogeschoss 50.3 m²

Total Nettogeschoss 286.3 m²

Umbauter Raum SIA 116 980 m³

Haus Marwies plus2

Dachgeschoss

